

春日部市 南3丁目第5期

販売価格

2,780 (税込) 万円

《物件概要》

- ◆所在地/春日部市南3丁目2720番9
- ◆交通/東武スカイツリーライン「春日部駅」徒歩18分
- ◆土地面積/実測100.00㎡(30.25坪) 別途私道持分18㎡有
- ◆建物面積/134.96㎡(40.74坪) ※車庫部分 18.21㎡含む
- ◆構造/木造2×4工法3階建
- ◆土地権利/所有権 ◆地目/宅地 ◆都市計画/市街化区域
- ◆用途地域/第1種中高層住居専用地域
- ◆建ぺい率/60% ◆容積率/200%
- ◆設備/東京電力・公営水道・本下水
- ◆完成引渡/令和元年7月下旬

現地案内図



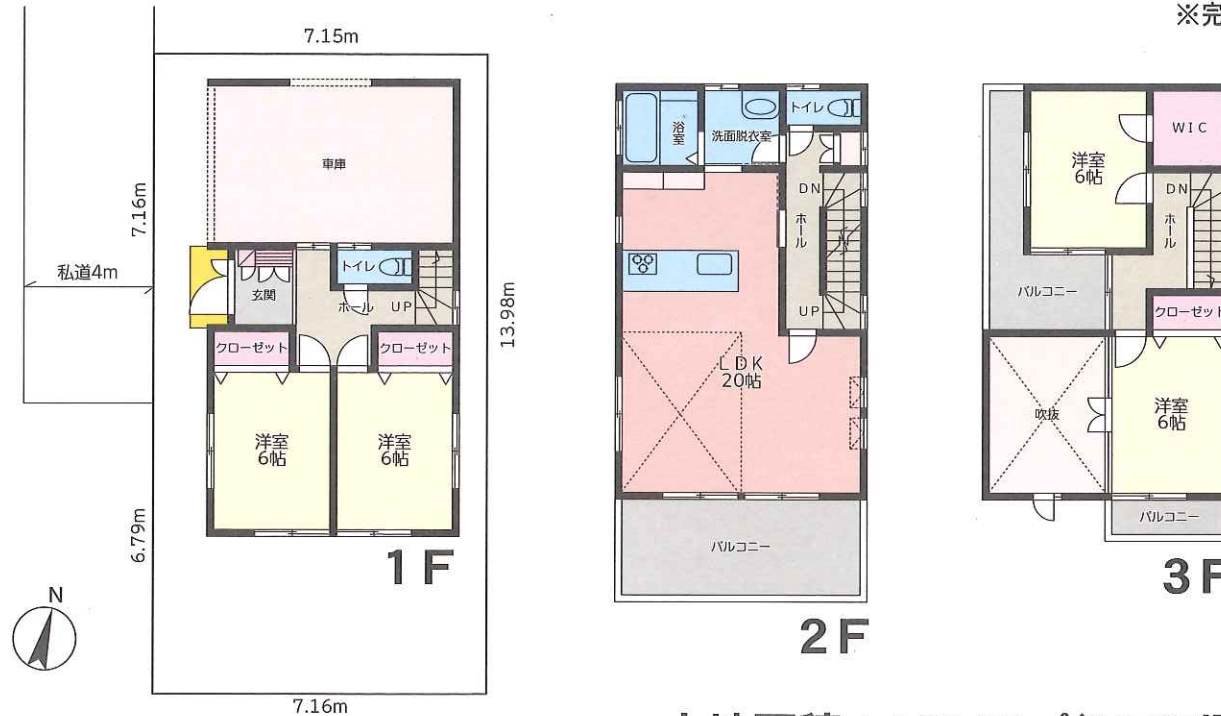
東武スカイツリーライン(東武伊勢崎線)

「春日部駅」徒歩18分

ビルトイン車庫
LDK 20帖+吹抜け



※完成予想パースにつき実際と異なる場合があります。



Life Information

- スーパーマルヤ350m
- カネヨシ800m
- セブンイレブン400m
- 業務スーパー850m
- ひかり第2幼稚園400m
- ララガーデン1.1 km
- 上沖小学校850m
- 大沼中学校1.6 km
- 春日部厚生病院900m

標準仕様・設備 2×4工法

- ◆基礎.....ベタ基礎
- ◆基礎パッキン.....通気性・耐久性UP
- ◆鋼製束.....強度に優れ強耐久
- ◆内装建材.....低ホルム材使用
- ◆クロス.....ノンホルム接着剤使用
- ◆オール電化.....エコキュート
- ◆パーティークitchen.....人造大理石カウンタートップ オールスライド収納
- ◆IHクッキングヒーター.....お手入簡単フラットトップ
- ◆食器洗乾燥機.....あと片付けのお手伝い
- ◆カップボード.....キッチン収納ユニット
- ◆洗面化粧台.....シャワー付き900ワイドサイズ
- ◆ユニットバス.....浴室乾燥機・バリアフリー
- ◆トイレ.....2Fシャワー付1Fウォームレット
- ◆フローリング材.....ノンワックス加工
- ◆テレビアホン.....カラー録画機能付き
- ◆給湯リモコン.....通話ボイス機能付
- ◆床暖房.....LDK、キッチン足元
- ◆シャッターBOX.....1階窓標準装備
- ◆網戸.....全窓標準装備

地盤総合保証

『THE LAND5000』

安心の10年間地盤保証

土地面積：100.00㎡(30.25坪)

建物面積：134.96㎡(40.74坪)

※車庫部分 18.21㎡ 含む

建築確認番号：第SJK-KX195700430号

学区：上沖小学校・大沼中学校



優良住宅取得支援制度対象物件

【フラット35】金利8タイプ 利用可
当初5年間金利下げタイプがご利用いただけます。

リサイクル次世代ウィンドウ SAMOSL採用

Low-Eガラス 最高水準の断熱・環境性能

地震・火事に強い2×4工法

省令準耐火構造
木造で最高等級のT構造に該当します。火災保険料が通常の木造住宅の半額以下です。

1年を通じて省エネルギーで快適な室内温度!

AQUA FOAM
冷暖房費で比べると一般的な断熱住宅に比べランニングコストは約1/2に抑えます。

埼玉県知事免許(4)第19141号 (公社)全日本不動産協会会員
建設業許可(般-28)第56931号 住宅保証機構(株)登録業者

株式会社 ロイヤルホーム

〒344-0067 埼玉県春日部市中央5丁目1番地3

☎ 048(739)3331

FAX 048(739)3332

URL http://www.royal-home.biz

客付会社様へ

■手数料:3%(税込)

※建物設備・仕様等
当社HPをご覧ください。

■取引態様:売主

■情報公開日:31.4.22