

ロイヤルシリーズ【建築条件付き売地】4区画

春日部市 備後東7丁目第3期

販売価格

1,980万円

《物件概要》

- ◆所在地/春日部市備後東7丁目2095番8、9、10、11
 - ◆住居表示/春日部市備後東7丁目39-7の一部
 - ◆交通/東武スカイツリーライン「武里駅」徒歩9分
 - ◆土地面積/120.43㎡～121.30㎡
 - ◆土地権利/所有権 ◆地目/宅地
 - ◆都市計画/市街化区域 ◆用途地域/第1種低層住居専用地域
 - ◆建ぺい率/60% ◆容積率/100%
 - ◆設備/電気・公営水道・本下水・個別LPG
 - ◆現況/上物あり ◆引渡し/2024年10月
- ※図面と現況が相違する場合は現況を優先します。

現地案内図



学区：正善小学校・武里中学校

東武スカイツリーライン
「武里駅」徒歩6分

建築条件付き売地



完成イメージパース



埼玉県知事免許(5)第19141号 (公社)全日本不動産協会会員
建設業許可(般-3)第56931号 (公社)不動産保証協会会員

株式会社 ロイヤルホーム

〒344-0067 埼玉県春日部市中央5丁目1番地3

048-739-3331

FAX 048-739-3332

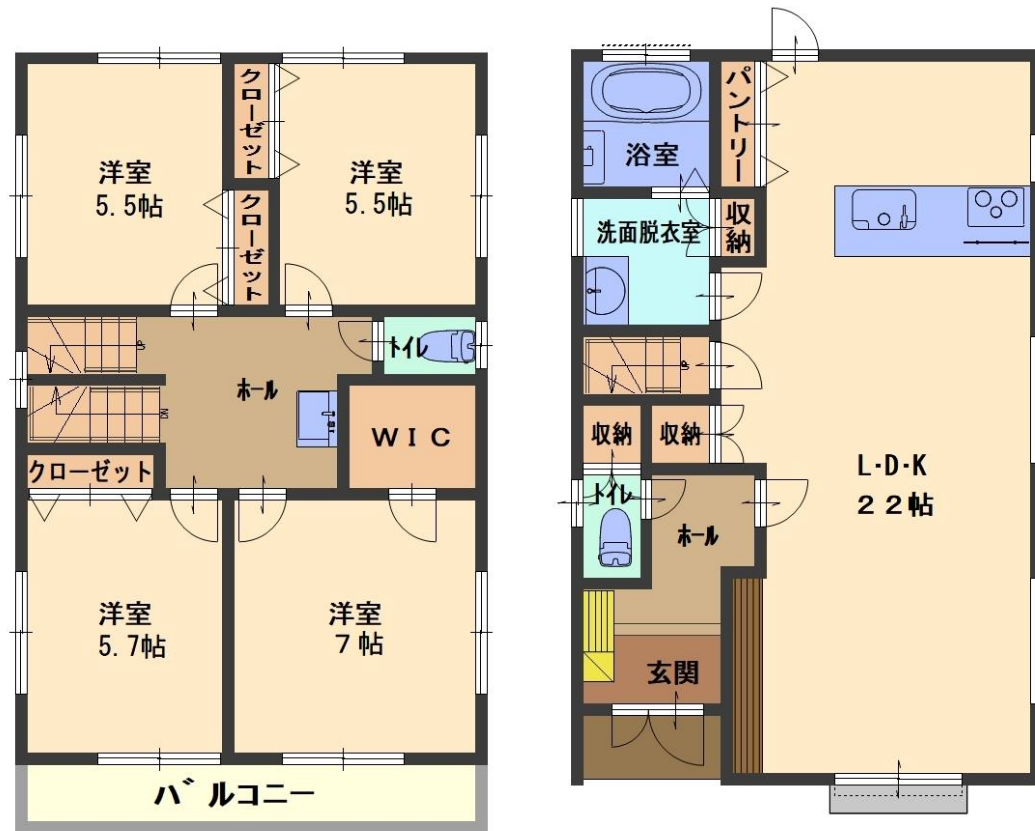
URL <http://www.royal-home.biz>

客付業者様へ

※建物設備・仕様等
当社HPをご覧ください。

■取引態様:売主

1号区画・3号区画 参考プラン

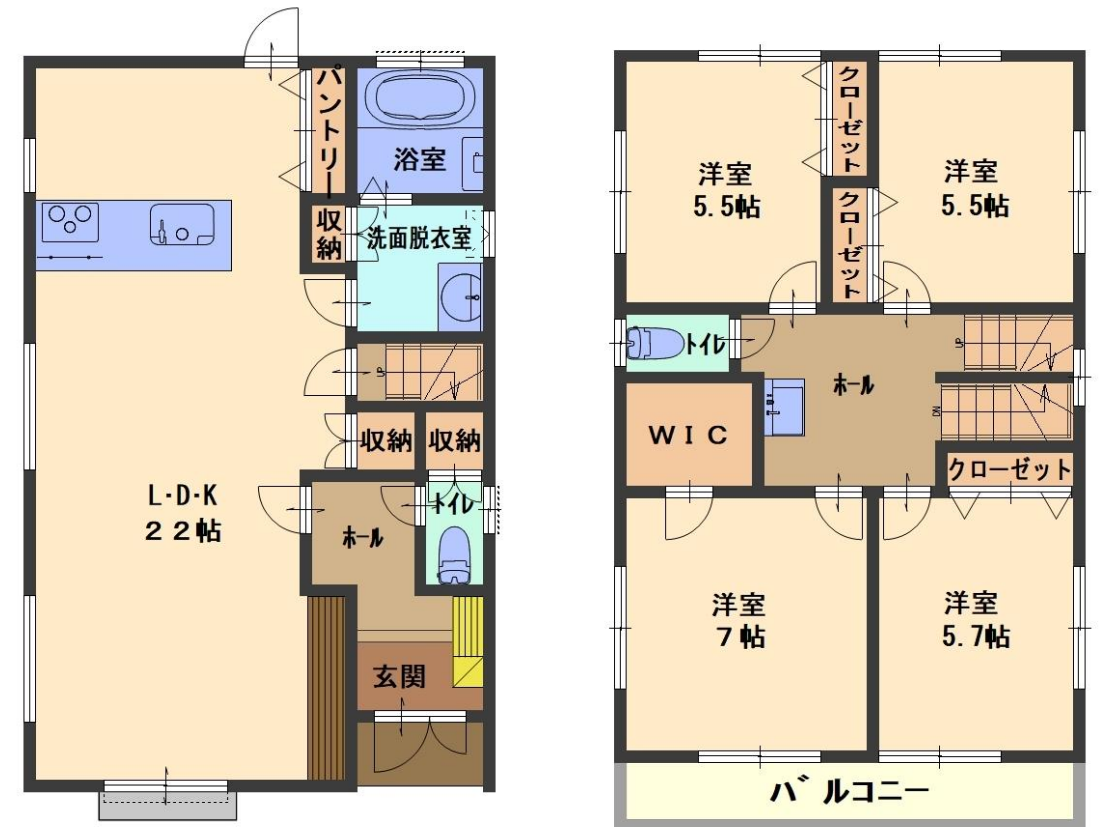


建物面積117.06㎡ (35.41坪)

建物参考プラン2,000万円 (税込)



2号区画・4号区画 参考プラン



建物面積117.06㎡ (35.41坪)

建物参考プラン2,000万円 (税込)

