

春日部市南3丁目第12期 新築分譲住宅

春日部市 南3丁目第12期

販売価格 **4,280** (税込) 万円

《物件概要》

- ◆所在地／春日部市南3丁目 2553番 9、10、13、19
- ◆住居表示／春日部市南3丁目 10-24
- ◆交通／東武スカイツリーライン「春日部駅」徒歩 18分
- ◆土地面積／公簿 188.99㎡(57.16坪) 実測 193.16㎡(58.43坪)
- ◆土地権利／所有権 ◆地目／宅地
- ◆都市計画／市街化区域
- ◆用途地域／第1種中高層住居専用地域
- ◆建ぺい率／60% ◆容積率／200%
- ◆設備／電気・公営水道・本下水
- ◆現況／建築中 ◆引渡し／2026年9月下旬

※図面と現況が相違する場合は現況を優先します。

現地案内図



学区：上沖小学校・大沼中学校

東武スカイツリーライン

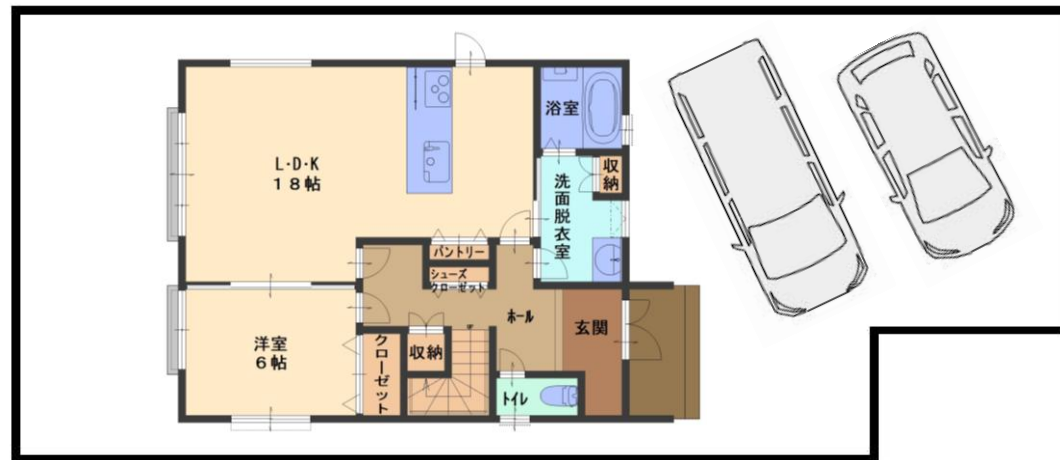
「春日部駅」徒歩 **17** 分
 「一ノ割駅」徒歩 **15** 分



完成イメージパース

5LDK

建物面積：130.83㎡ (39.57坪)



吹付断熱工法で光熱費削減
 →高い断熱性と気密性+静かな住環境

4帖のファミリークローゼット

私道4.0m

建築確認番号：第SJK-KX265604200号

リクシル次世代ウィンドウ
 SAMOS L採用
Low-Eガラス 最高水準の断熱・環境性能

優良住宅取得支援制度対象物件
【フラット35】 金利Bタイプ
 利用可
 当初5年間金利引下げタイプがご利用いただけます。

地震・火事に強い2×4工法
省令準耐火構造
 木造で最高等級のT構造に該当します。
 火災保険料が通常の木造住宅の半額以下です。

地盤総合保証
『THE LAND 5000』
 安心の10年間地盤保証

