

ロイヤルシリーズ 新築分譲住宅

春日部市 新宿新田第3期

販売価格

2,980 (税込) 万円

《物件概要》

- ◆所在地／春日部市新宿新田字犬塚 222 番 33
 - ◆交通／東武アーバンパークライン「南桜井駅」徒歩 17 分
 - ◆土地面積／公簿 150.22 m² (45.44 坪)
 - ◆建物面積／127.51 m² (38.57 坪)
 - ◆土地権利／所有権 ◆地目／宅地
 - ◆都市計画／市街化区域
 - ◆用途地域／第一種住居地域、第一種低層住居専用地域
 - ◆建ぺい率／50%・60% ◆容積率／80%・200%
 - ◆設備／東京電力・公営水道・本下水 ・集中プロパン
 - ◆現況／完成済 (2023 年 12 月完成)
 - ◆引渡／即
- ※図面と現況が相違する場合は現況を優先します。

現地案内図

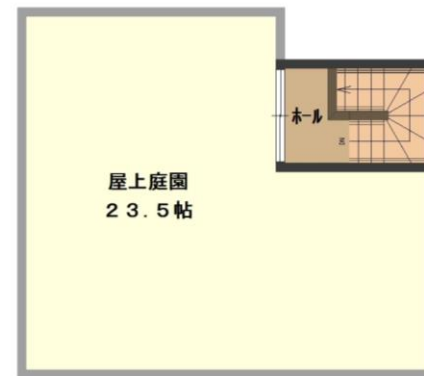
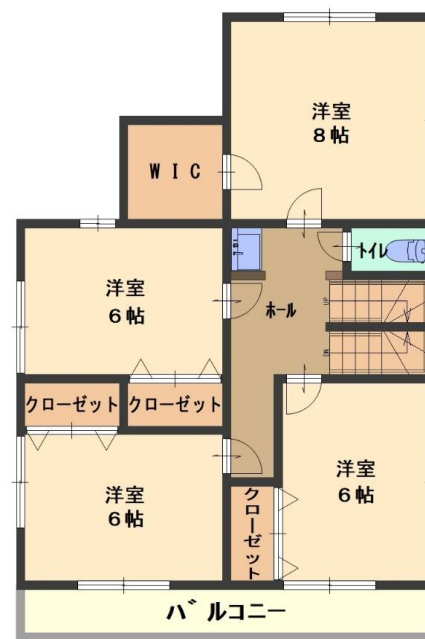
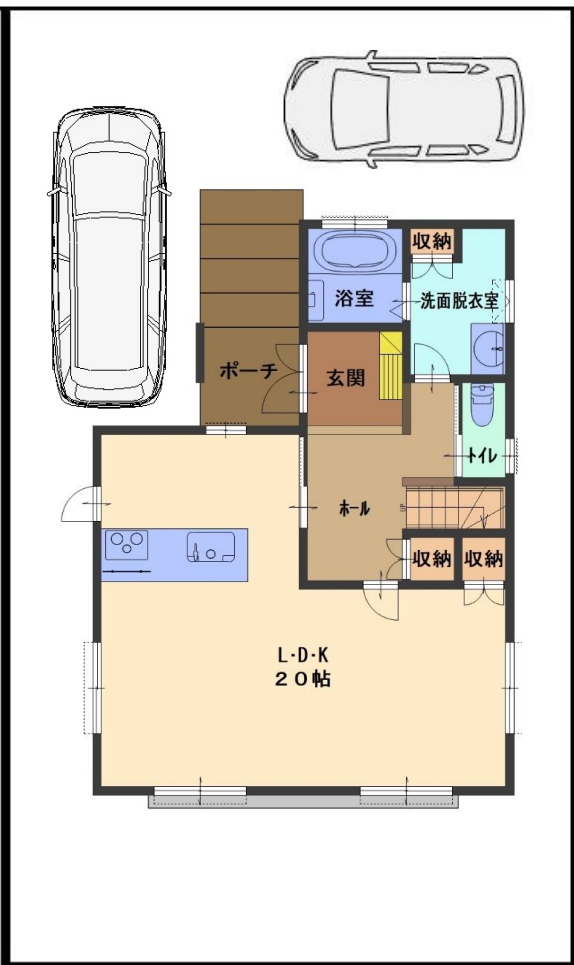


学区：中野小学校・飯沼中学校

東武アーバンパークライン 「南桜井駅」徒歩17分



公道5.0m



物件写真

建築確認番号：第SJK-KX235704080号

リクシル次世代ウィンドウ
SAMOS L採用
Low-Eガラス 最高水準の断熱・環境性能

優良住宅取得支援制度対象物件
【フラット35】
金利Bタイプ
利用可
当初5年間金利引下げタイプがご利用いただけます。

地震・火事に強い2×4工法
省令準耐火構造
木造で最高等級のT構造に該当します。
火災保険料が通常の木造住宅の半額以下です。

地盤総合保証
『THE LAND 5000』
安心の10年間地盤保証

住宅瑕疵担保責任保険
住宅保証機構(株)
まもりすまい保険付保予定