

春日部市 緑町3丁目第4期

販売価格

3,180万円 (税込)

《物件概要》

- ◆所在地/春日部市緑町3丁目1268番1(住居表示3-5-13)
春日部市緑町3丁目1268番5
春日部市1268番6、9、13(各2分の1)
- ◆土地面積/実測 121.36㎡(36.71坪)
- ◆建物面積/150.70㎡(45.58坪) ※ビルトイン車庫 23.18㎡含む
- ◆土地権利/所有権 ◆地目/宅地
- ◆都市計画/市街化区域◆用途地域/準工業地域
- ◆建ぺい率/60% ◆容積率/200%
- ◆設備/東京電力・公営水道・本下水 ◆現況/上物あり
- ◆引渡し/2024年7月下旬
- ※図面と現況が相違する場合は現況を優先します。

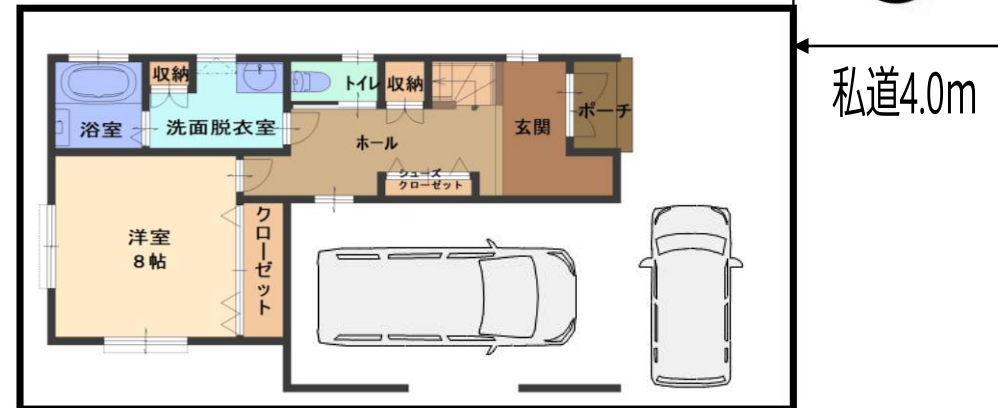
現地案内図



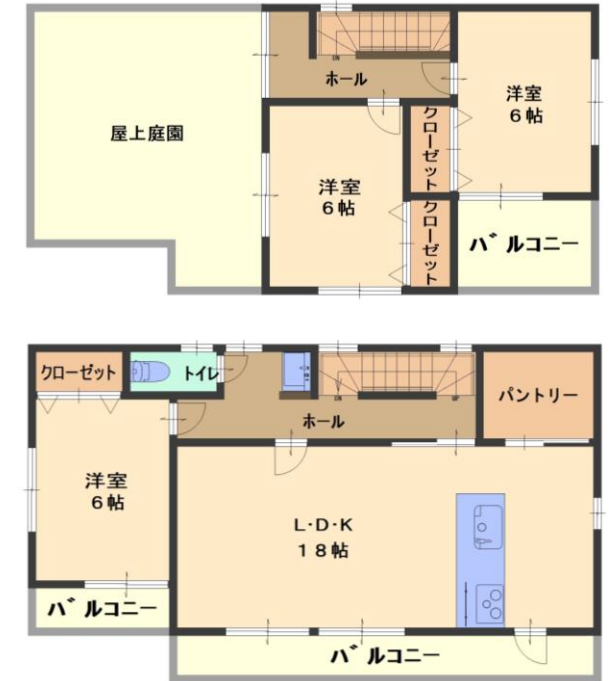
学区：緑小学校・緑中学校

東武スカイツリーライン
「春日部駅」徒歩26分「一ノ割駅」徒歩21分
東武アーバンパークライン
「藤の牛島駅」徒歩17分

2路線3駅利用可能
小学校まで徒歩10分
カースペース2台
屋上庭園付き住宅



建築確認番号
第SJK-KX235708180号



リクシル次世代ウィンドウ
SAMOS L採用
Low-Eガラス 最高水準の断熱・環境性能

優良住宅取得支援制度対象物件
【フラット35】
金利Bタイプ 利用可
当初5年間金利引下げタイプがご利用いただけます。

地震・火事に強い2×4工法
省令準耐火構造
木造で最高等級のT構造に該当します。
火災保険料が通常の木造住宅の半額以下です。

地盤総合保証
『THE LAND 5000』
安心の10年間地盤保証

住宅瑕疵担保責任保険
住宅保証機構(株)
まもりすまい保険付保予定