

# 越谷市 下間久里

販売価格

## 3,480万円 (税込)

《物件概要》

- ◆所在地/越谷市大字下間久里字深田 343 番 11
  - ◆土地面積/公簿 97.86 m<sup>2</sup>(29.60 坪)
  - ◆建物面積/144.77 m<sup>2</sup>(ビルトイン車庫 23.18 m<sup>2</sup>含む)
  - ◆土地権利/所有権 ◆地目/宅地
  - ◆都市計画/市街化区域
  - ◆用途地域/第1種中高層住居専用地域
  - ◆建ぺい率/60% ◆容積率/200%
  - ◆設備/東京電力・公営水道・本下水 ◆現況/更地
  - ◆引渡し/2024年8月末
- ※図面と現況が相違する場合は現況を優先します。

## 現地案内図



学区：弥栄小学校・北陽中学校

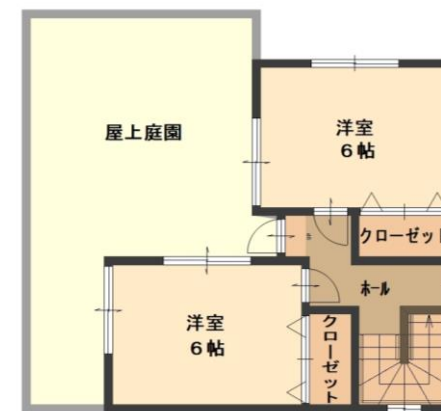
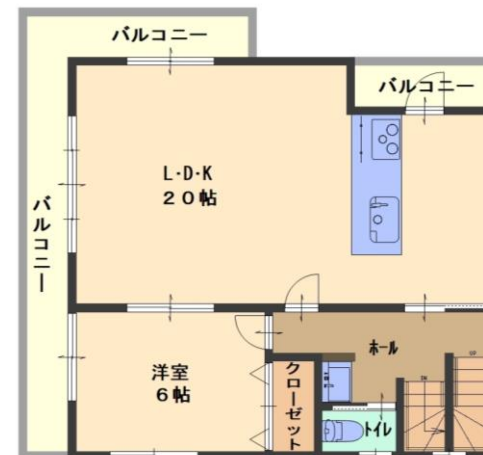
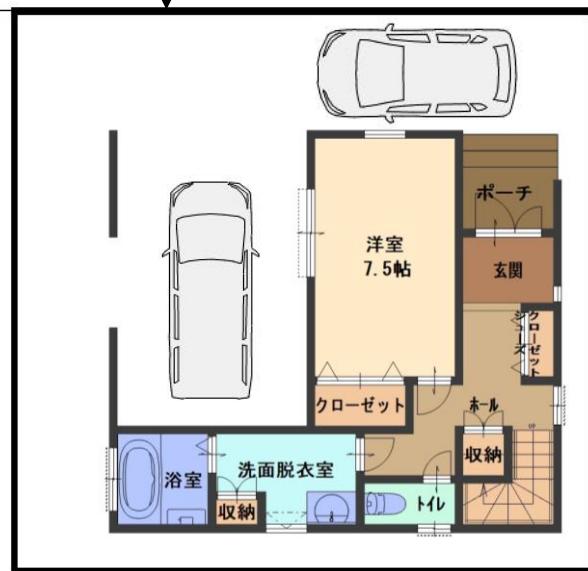
# 東武スカイツリーライン 「大袋駅」徒歩23分



完成イメージパース



公道4.0m



建築確認番号  
第SJK-KX235713020号

リクシル次世代ウィンドウ  
SAMOS L採用  
**Low-Eガラス** 最高水準の断熱・環境性能

優良住宅取得支援制度対象物件  
【フラット35】  
金利Bタイプ  
利用可  
当初5年間金利引下げタイプがご利用いただけます。

地震・火事に強い2×4工法  
省令準耐火構造  
木造で最高等級のT構造に該当します。  
火災保険料が通常の木造住宅の半額以下です。

地盤総合保証  
『THE LAND 5000』  
安心の10年間地盤保証

住宅瑕疵担保責任保険  
住宅保証機構(株)  
まもりすまい保険付保予定